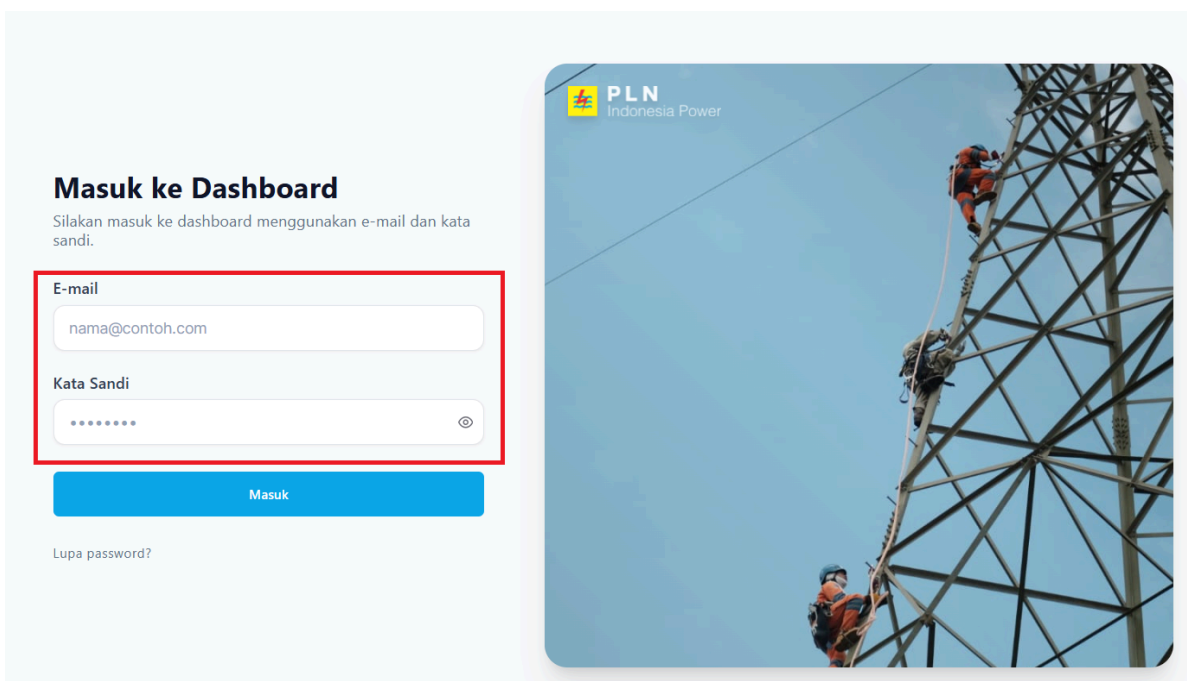
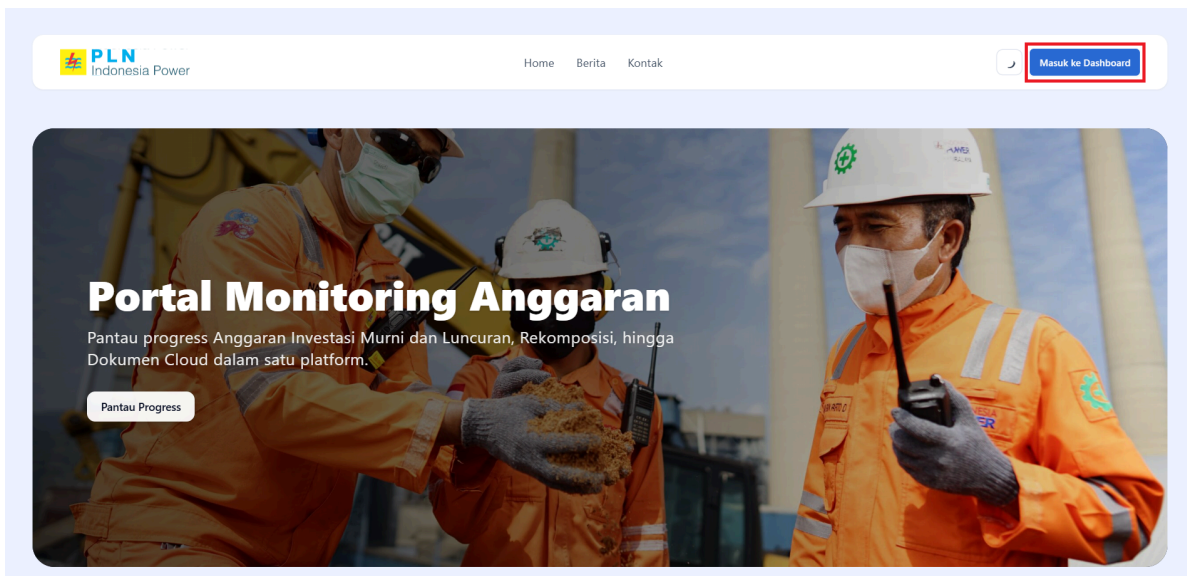


Dashboard

Pada aplikasi Indonesia Power terdapat menu **Dashboard** untuk monitoring serta rincian data yang telah diupdate pada aplikasi.

Cara Menampilkan Menu Dashboard

Untuk menampilkan data-data yang ada pada fitur **Dashboard** harus melakukan login/masuk pada halaman utama sesuai yang ditandai pada gambar

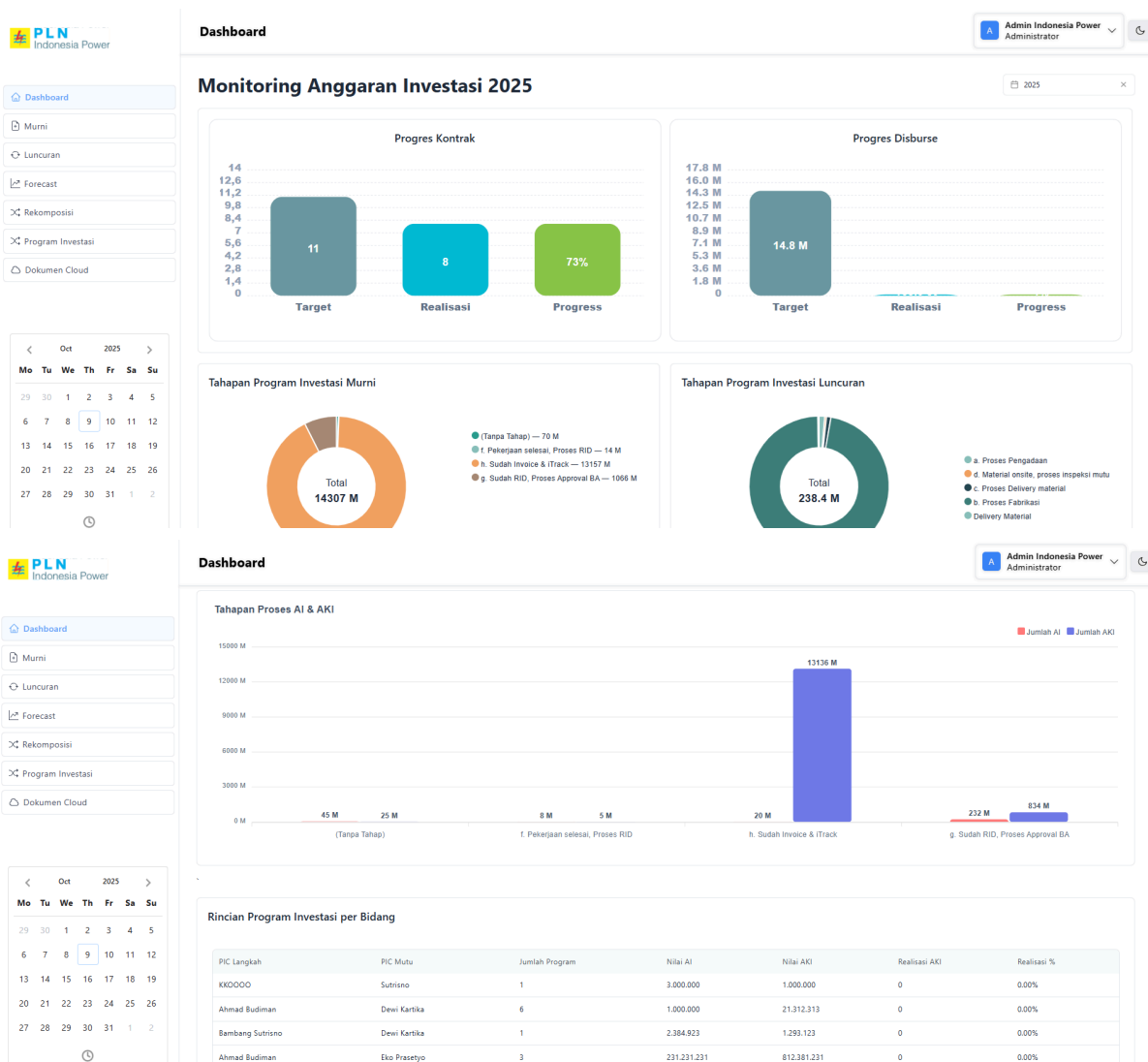


Setelah login, pengguna langsung diarahkan ke menu **dashboard** untuk melihat data monitoring dan rincian data yang telah ada pada aplikasi.

Dashboard menampilkan beberapa data dalam bentuk grafik dimana data yang diperoleh berasal dari data yang nantinya akan diinputkan, diantaranya yaitu :

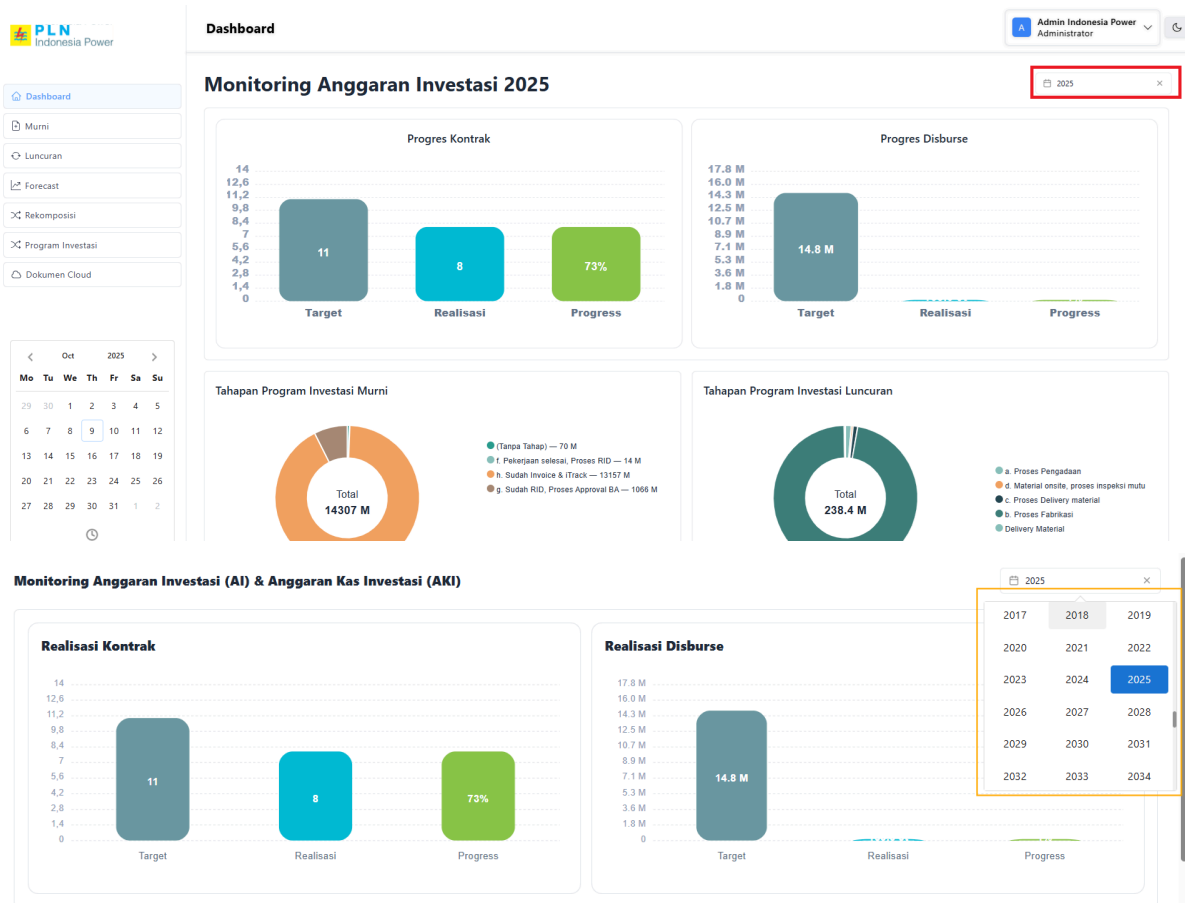
1. Progres Kontrak : menampilkan perbandingan antara jumlah program yang ditargetkan, jumlah program yang sudah memiliki nomor kontrak dan persentase progres kontrak.
2. Progres Disburse : menampilkan nominal anggaran yang sudah dicairkan.

3. Tahapan Program Investasi Murni : menampilkan nominal dana yang digunakan untuk setiap tahapan yang telah atau sedang dilakukan.
4. Tahapan Program Investasi Luncuran : menampilkan nominal dana yang digunakan untuk setiap tahapan yang telah atau sedang dilakukan. Data pada program luncuran merupakan program lanjutan dari tahun sebelumnya.
5. Tahapan Proses AI & AKI : menampilkan nominal dana yang dialokasikan untuk program AI, AKI ataupun program AI & AKI.
6. Rincian Program Investasi per Bidang : menampilkan data nama PIC Langkah & PIC Mutu, jumlah program yang di pegang setiap PIC, nilai AI, nilai AKI, Realisasi AKI dan persentase dana yang telah ter realisasi.



Filter data berdasarkan tahun

Secara bawaan data yang ditampilkan merupakan data tahun yang sedang berjalan, jika kita ingin melihat data pada tahun lain, kita bisa menekan tombol filter tahun, kemudian memilih tahun yang ingin dilihat.



Pada saat kita menggunakan filter tahun, tahun pada judul halaman akan berubah sesuai tahun yang dipilih.

Judul saat filter di tahun 2025



Judul saat filter di tahun 2024

